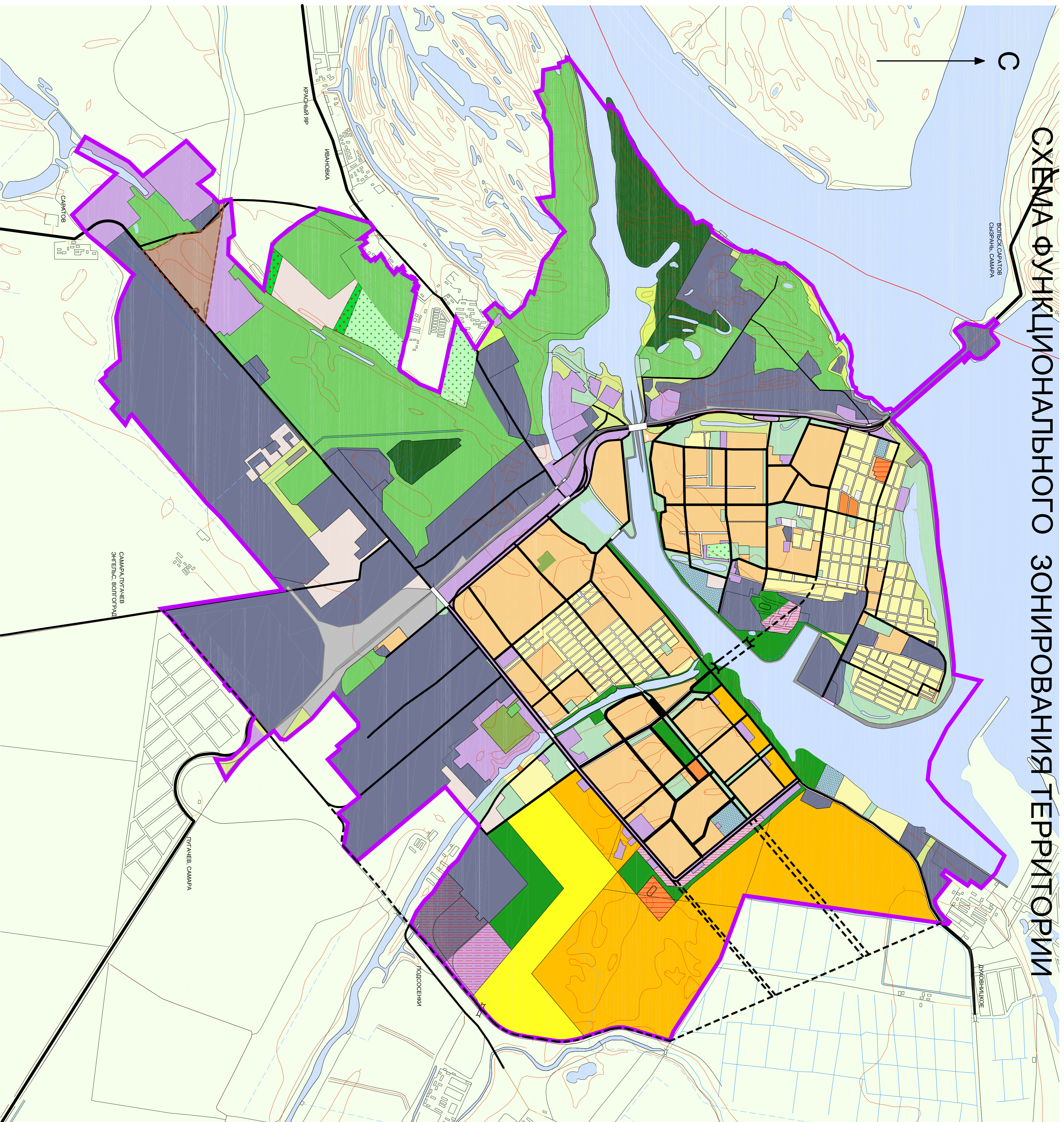


МУНИЦИПАЛЬНОЕ ОБРАЗОВАНИЕ г. БАДАКОВО  
ГЕНЕРАЛЬНЫЙ ПЛАН

# СХЕМА ФУНКЦИОНАЛЬНОГО ЗОНИРОВАНИЯ ТЕРРИТОРИИ



Реч. ср.

Сулц.

граница города

**ЖИЛЬЕ ЗОНЫ**

- зоны застройки многоквартирными жилыми домами
- зоны застройки малоэтажными жилыми домами

В зонах жилой застройки допускается размещение объектов социального и коммунально-бытового назначения, объектов здравоохранения, объектов дошкольного, начального общего и среднего (полного) общего образования, культурных зданий, стоянок автомобильного транспорта, парадки, объектов, связанных с проживанием граждан и не оказывающих негативного воздействия на окружающую среду. Могут включаться также территории, предназначенные для ведения садоводства и дачного хозяйства.

**ПРОИЗВОДСТВЕННЫЕ ЗОНЫ**

- производственные зоны

**ОБЩЕСТВЕННО-ДЕЛОВЫЕ ЗОНЫ**

- делового, общественного и коммерческого назначения
- учреждений здравоохранения

Общественно-деловые зоны предназначены для размещения объектов здравоохранения, культуры, торговли, общественного питания, социального и коммунально-бытового назначения, предпринимательской деятельности, профессионального и высшего профессионального образования, административных, научно-исследовательских учреждений, культурных зданий, стоянок автомобильного транспорта, объектов делового, финансового назначения, иных объектов, связанных с обеспечением жизнедеятельности граждан.

**ЗОНЫ ИНЖЕНЕРНОЙ И ТРАНСПОРТНОЙ ИНФРАСТРУКТУР**

- инженерно-транспортных объектов
- гидросооружений
- основной сети автомагистралей
- железной дороги
- мостов и путепроводов

Зоны инженерной и транспортной инфраструктур предназначены для размещения коммунальных и складских объектов, объектов инженерной и транспортной инфраструктур, в том числе сооружений и коммуникаций железнодорожного, автомобильного и речного транспорта.

**ЗОНЫ СЕЛЬСКОХОЗЯЙСТВЕННОГО ИСПОЛЬЗОВАНИЯ**

- садоводческих товариществ
- фермерских хозяйств

**ЗОНЫ РЕКРЕАЦИОННОГО НАЗНАЧЕНИЯ**

- зеленых насаждений общего пользования
- лесного фонда
- водоемов: реки, озера, каналы и пр.
- пустырей
- песков
- прочие

**ЗОНЫ СПЕЦИАЛЬНОГО НАЗНАЧЕНИЯ**

- полигона ТБО, предлагаемого к выносу за городскую черту на расчетный срок
- кладбищ
- зоны размещения военных объектов и иные зоны специального назначения



ОТКРЫТОЕ АКЦИОНЕРНОЕ ОБЩЕСТВО  
РОССИЙСКИЙ ИНСТИТУТ ГИДРОИНЖЕНЕРИИ И ИНВЕСТИЦИОННОГО РАЗВИТИЯ

Директор по архитектуре, градостроительству и предметной среде		Шингарь И.И.	
Генеральный архитектор		Гаврилов С.А.	
Объект: Генеральный план города Бадяково до 2025г	Масштаб	Лист	Листов
Наименование чертежа:	М 1:25000	2	9
Схема функционального зонирования территории	Дата	Знак №	Иск. №
Знак №: Администрация МО город Бадяково			